

## Technický list

# DUROCRET-TERRAZZO

9l kfUdYj bfžW/a Ybhc j f'gdc 'lj c 'dfY'j mtj cfYb]Y'XY\_cfUhtj bY^  
 HYffUhc 'dcX'U m

### .....Dcd]g

DUROCRET-TERRAZZO je extra pevné, cementové spojivo používané v kombinácii s dekoratívnymi kameňmi a následne vyleštené do hladkej dekoratívnej podlahy poskytujúcej estetiku a vysokú odolnosť tradičného terrazzo s moderným vzhľadom. Vhodné pre vnútorné aj vonkajšie použitie. Ponúka nasledujúce výhody:

- Moderný dekoratívny terazzo vzhľad
- Vysoko kvalitný a jedinečný dizajn
- Široká škála farebných kombinácií, ktoré poskytujú nekonečné možnosti dizajnu
- Odolnosť voči UV žiareniu
- Odolnosť voči oderu
- Nesavý finálny povrch

### .....CVUg 'dci y]h]U

DUROCRET-TERRAZZO sa používa v interiéri a exteriéri v obytných a komerčných priestoroch, hoteloch, predajniach a pod. Vhodné aj pre aplikáciu na balkóny, ploché strechy, terasy a pod.

### HYW b]W\_f • XU'Y

Forma: cementový prášok  
 Povrchová úprava: moderné terazzo s prídavkom dekoratívnych, prírodných kameňov (10 farieb)

### 8l FC7F9H!H9FF5NnC'j 'na Yg]g'GCA5H'

prírodnými, farebnými kameňmi

Pomer miešania  
 (podľa hmotnosti): DUROCRET-TERRAZZO: 50 %  
 ISOMAT PRÍRODNÉ FAREBNÉ KAMENE: 50%

Spotreba vody v konečnej zmesi  
 (% podľa hmot.): 13 ± 1 (približne. 6.5 l)

Doba spracovateľnosti: 1 h pri +23°C

Objemová hmotnosť čerstvej malty: 2,25 ± 0,1 kg/l

Objemová hmotnosť stvrdnutej malty: 2,20 ± 0,1 kg/l

Pevnosť v tlaku: ≥ 50 N/mm<sup>2</sup>  
 (EN 13892-2)

Pevnosť v ohybe: ≥ 10 N/mm<sup>2</sup>  
 (EN 13892-2)

Prilnavosť: ≥ 2 N/mm<sup>2</sup>  
 (EN 13892-8)

Kapilárna nasiakavosť vody: ≤ 0,20 kg·m<sup>-2</sup>·h<sup>-0.5</sup>  
 (EN 13057)

Hrúbka aplikácie: do 2 cm na vrstvu  
 (min. hrúbka 1 cm)

### '5 d' ] U b 'dcg]i d

### % Df'pfUj UdcX\_'UXi

Podklad by mal byť čistý, zbavený prachu, oleja alebo mastnoty, uvoľneného materiálu atď. Všetky trhliny alebo diery v podklade musia byť riadne vyplnené.

Savé podklady ako betón, mikro cement atď. je pred aplikáciou DUROCRET-TERRAZZO potrebné najskôr napenetrovať akrylovou penetráciou FLEX-PRIMER v 1-2 vrstvách, v závislosti od nasiakavosti podkladu. DUROCRET-TERRAZZO sa následne nanáša po 2-3 hodinách, v závislosti od poveternostných podmienok a za predpokladu, že penetrácia dostatočne vyschla.

Nesavé podklady, ako sú staré vrstvy dlaždíc, musia byť natreté adhéznym mostíkom ISOMAT SUPERGRUND. DUROCRET-TERRAZZO sa následne nanáša po 2-3 hodinách za predpokladu, že adhézný mostík dostatočne vyschol

### &' Miešanie zložiek

### A]Y'Ub]Y'b'p cclz \_cj a 'a ]Y'UX'ca

DUROCRET-TERRAZZO sa pomaly pridáva do vody za stáleho miešania, kým sa nevytvorí zmes požadovanej spracovateľnosti. Je dôležité dôkladne premiešať zmes v blízkosti stien a dna nádoby aby vznikla homogénna zmes. Následne sa do zmesi DUROCRET-TERRAZZO pridajú prírodné, farebné kamene vo vopred stanovenom pomere. Miešanie sa vykonáva pomocou nízkootáčkového miešadla.

# DUROCRET-TERRAZZO

---

## AjýyUbJY v stavebnej miešačke

Najprv sa do miešačky naleje potrebné množstvo zámesovej vody. Potom sa v odporúčanom dávkovaní pridajú prírodné, farebné kamene a nakoniec DUROCRET-TERRAZZO. Miešajte, kým sa nedosiahne požadovaná spracovateľnosť.

## 3. Farbenie DUROCRET-TERRAZZO

DUROCRET-TERRAZZO sa dá farbiť kvalitnými anorganickými pigmentmi ISOMAT DECO-COLOR, ktoré sú dostupné v 10 farbách a možno ich navzájom kombinovať, čím získate neobmedzený počet farieb. Pre lepšie premiešanie by sa mal pigment najskôr rozpustiť v zámesovej vode. Pigment je možné pridať aj po zmiešaní DUROCRET-TERRAZZO s vodou ale v takom prípade je potrebné zmes dôkladne premiešať aby sa zabezpečilo rovnomerné sfarbenie.

Na 25 kg balenie DUROCRET-TERRAZZO sa odporúča použiť maximálne 500g pigmentu (10x50g vreciek).

## 4. Aplikácia DUROCRET-TERRAZZO

Zmes sa nanáša na pripravený povrch kovovým hladidlom. Potom sa povrch vyrovná a vyhladí hliníkovou sťahovacíou latou na potery.

Na čerstvý povrch DUROCRET-TERRAZZO (do 15-20 minút od jeho vyrovnania) sa nanesie špeciálne akrylátové tužidlo na čerstvý betón ISOCURE-A pri spotrebe 150-200 g/m<sup>2</sup>.

Po 24-48 hodinách, v závislosti od poveternostných podmienok, sa dekoratívna podlaha prebrúsi a vyleští strojovou brúskou a leštičkou na terrazzo alebo betónove podlahy. V prípade menších aplikácií, detailov alebo ťažko dostupných miest sa povrch prebrúsi ručnou, elektrickou brúskou a potom brúsnym papierom, počnúc papierom so zrnitosťou 80 až kým sa nedosiahne požadovaný hladký povrch a estetický vzhľad. Potom sa povrch očistí od prachu pomocou výkonného vysávača.

Menšie diery a nedostatky vzniknuté na povrchu mechanickou úpravou sa vyplnia bielym cementom pevnostnej triedy 52,5. V prípade, že bol DUROCRET-TERRAZZO farbený pomocou práškových pigmentov je potrebné prifarbiť aj biely cement pevnostnej triedy 52,5.

2-3 dni po ukončení aplikácie za predpokladu, že vlhkosť podkladu klesla pod 4% je možné povrch ochrániť použitím polyuretánového, ochranného laku.

## 5. Ochrana polyuretánovým lakom

DUROCRET-TERRAZZO je možné ochrániť použitím polyuretánového, ochranného laku s rozpúšťadlami VARNISH-PU 1K (saténovo-matný), VARNISH-PU 2K (lesklý alebo saténový) alebo použitím polyuretánového, ochranného laku na vodnej báze VARNISH-PU 2KW (saténovo-matný). Lak na vodnej báze je ideálny do vnútorných, zle vetraných priestorov, keďže je takmer bez zápachu.

Polyuretánové laky sa nanášajú valčekom v 2-4 vrstvách v závislosti od oblasti použitia. Každá nasledujúca vrstva sa sa nanáša 4-24 hodín po predchádzajúcej ak tá dostatočne vyschla. Pre lepšie nanášanie sa odporúča valček namočiť do laku až do úplného nasiaknutia, potom ho otrieť v maliarskej vaničke alebo pomocou maliarskej mriežky a následne naniesť na povrch.

VARNISH-PU 1K a VARNISH-PU 2K všeobecne stmavujú povrch na miestach s otvorenými pórami kde viac nasiaknu. V prípade, že to nie je žiaduce sa odporúča najskôr použiť akrylátový lak VS-W v jednej vrstve ako medzivrstvu a následne po 24 hodinách naniesť VARNISH-PU 1K resp. VARNISH-PU 2K v 2-4 vrstvách v závislosti od oblasti použitia. Každá nasledujúca vrstva sa sa nanáša 4-24 hodín po predchádzajúcej ak tá dostatočne vyschla.

VS-W je taktiež možné použiť zriedený s vodou (1:1) ako medzivrstvu pred aplikáciou VARNISH-PU 2KW pre zlepšenie konečného povrchového vzhľadu DUROCRET-TERRAZZO.

# DUROCRET-TERRAZZO

## \*\*\*\*\*GdcIfYVU

DUROCRET-TERRAZZO: cca. 10 kg/m<sup>2</sup>/cm hrubú vrstvu  
Prírodné, farebné kamene: cca. 10 kg/m<sup>2</sup>/cm hrubú vrstvu

## \*\*\*6 UYbJY

DUROCRET-TERRAZZO sa dodáva v 25 kg balení

## 'G\_`UXcj UbJY

12 mesiacov od dátumu výroby pri skladovaní v pôvodných uzavretých baleniach v priestoroch chránených pred vlhkosťou a mrazom.

## Dcnbza \_m

- Teplota počas aplikácie by mala byť medzi +5°C až +30°C.
- Vyhnite sa aplikácii na priamom slnku, silnom vetre alebo daždi.
- Je potrebné dbať na ochranu čerstvo aplikovaného DUROCRET-TERRAZZO prekrytím polyetylénovou alebo nylonovou fóliou, aby sa zabránilo predčasnemu vysychaniu v dôsledku vysokých teplôt alebo silného vetra.
- Vlasové trhliny, ktoré sa objavia po zaschnutí neovplyvňujú trvanlivosť DUROCRET-TERRAZZO a zmiznú po mechanickom ošetrovaní resp. vyplnení bielym cementom pevnostnej triedy 52,5.
- DUROCRET-TERRAZZO by sa nemal aplikovať na deformovateľné podklady alebo podklady vystavené vibráciám alebo nárazom.
- Na každých 25-30 m<sup>2</sup> je potrebné vytvoriť kontrakčné dilatačné škáry a po ukončení aplikácie ich vyplniť vhodnými elastickými materiálmi.
- Produkt obsahuje cement, ktorý pri reakcii s vodou tvorí alkalické roztoky a preto je klasifikovaný ako dráždivá látka.
- Aplikácia musí byť vykonaná profesionálnymi aplikátormi.
- Rôzne šarže produktu by sa nemali používať na rovnaký povrch alebo povrchy blízko seba, aby sa predišlo farebným odchýlkam.
- Pred použitím si prečítajte bezpečnostné pokyny uvedené na obale.

# DUROCRET-TERRAZZO

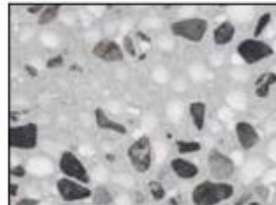
Indicative color combinations and mixing ratios (per 25 kg DUROCRET-TERRAZZO).



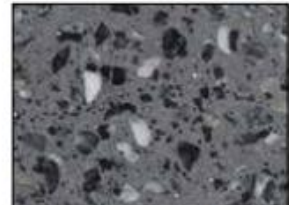
DUROCRET-TERRAZZO WHITE &  
ISOMAT NATURAL COLORED STONES  
18.5 kg VERDE, 6.5 kg GRIGIO



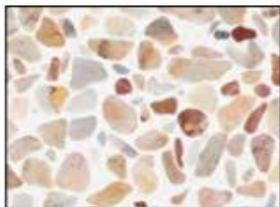
DUROCRET-TERRAZZO WHITE &  
ISOMAT NATURAL COLORED STONES  
12.5 kg BARDIGLIO, 12.5 kg GRIGIO



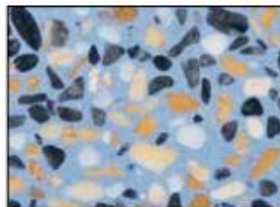
DUROCRET-TERRAZZO C1 & ISOMAT  
NATURAL COLORED STONES 12.5 kg  
GRIGIO, 12.5 kg BIANCO CARRARA



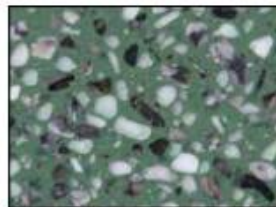
DUROCRET-TERRAZZO C9 & ISOMAT  
NATURAL COLORED STONES 25 kg  
GRIGIO



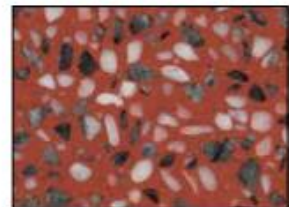
DUROCRET-TERRAZZO WHITE &  
ISOMAT NATURAL COLORED STONES  
25 kg ARABESCATO



DUROCRET-TERRAZZO N4 & ISOMAT  
NATURAL COLORED STONES 18 kg  
GIALLO SIENA, 3.5 kg GRIGIO, 3.5 kg  
BIANCO CARARRA



DUROCRET-TERRAZZO F4N2C1 &  
ISOMAT NATURAL COLORED STONES  
18.5 kg BIANCO CARRARA,  
6.5 kg GRIGIO



DUROCRET-TERRAZZO A5 & ISOMAT  
NATURAL COLORED STONES 18.5 kg  
BIANCO CARRARA, 6.5 kg GRIGIO

G@J9BG? '8-GHF-6ì HCF

6 i ]X]b[ 'A UHf]Ugžg'f'c"

Tallerova 4, 811 02 Bratislava

Tel.: +421 901 712 668

www.isomat.sk e-mail: isomat@isomat.sk